



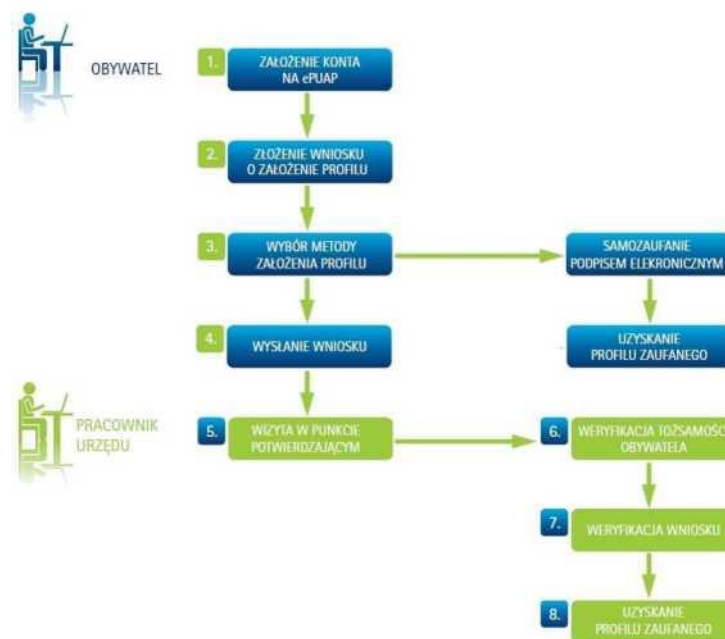
Potwierdzanie profilu zaufanego

Profil zaufany jest bezpłatną metodą potwierdzania tożsamości obywatela w systemach elektronicznej administracji - to odpowiednik bezpiecznego podpisu elektronicznego, weryfikowanego certyfikatem kwalifikowanym. Wykorzystując profil zaufany obywatel może załatwić sprawy administracyjne (np. wnoszenie podań, odwołań, skarg) drogą elektroniczną bez konieczności osobistego udania się do urzędu.

Profil zaufany działa jak odręczny podpis i jest odpowiednikiem bezpiecznego podpisu elektronicznego weryfikowanego certyfikatem kwalifikowanym. Obywatel loguje się na www.epuap.gov.pl, wybiera usługę, którą chce zrealizować, wypełnia wniosek, podpisuje go profilem zaufanym, a następnie wniosek wysyła do urzędu.

Potwierdzanie Profilu Zaufanego - idź do wybranego punktu potwierdzającego (np. do Zachodniopomorskiego Oddziału NFZ) i potwierdź tam założenie Profilu Zaufanego. Masz na to 14 dni od złożenia Wniosku. Jeżeli nie zdążysz potwierdzić profilu zaufanego w ciągu 14 dni — zaloguj się na [stronie profilu zaufanego](#) i ponownie złóż Wniosek.

Droga do założenia profilu zaufanego:



W systemie ePUAP istnieją dwie możliwości uzyskania profilu zaufanego.

Pierwsza z nich - potwierdzenie tożsamości w punkcie potwierdzenia profilu zaufanego - dostępna jest dla każdego obywatela. Wystarczy założyć konto na www.epuap.gov.pl, wypełnić wniosek o założenie profilu zaufanego, a następnie udać się do dowolnego punktu potwierdzenia celem potwierdzenia tożsamości. Wizyta w urzędzie jest jednorazowa.

Z drugiej możliwości - samozaufania - mogą korzystać osoby posiadające bezpieczny podpis elektroniczny weryfikowany ważnym certyfikatem kwalifikowanym. Wówczas wypełniając wniosek o założenie profilu zaufanego - sami, za pomocą bezpiecznego podpisu elektronicznego z ważnym certyfikatem kwalifikowanym, mogą potwierdzić swoje dane.